

**ОПИСАНИЕ**

Многофункциональное интеллектуальное реле давления ASZ 3420p с погрешностью до $\leq 0,25\%$ от диапазона измерений на основе сенсора с разделительной мембраной из нержавеющей стали. Обеспечивает сравнение текущего значения давления с установленными границами и выдачу двух независимых дискретных сигналов при выходе контролируемого параметра за границы по выбранному алгоритму работы (гистерезис, окно, импульс). Требуемый алгоритм работы устанавливается пользователем.*

ХАРАКТЕРИСТИКИ

Диапазоны давления: от 0...0,04 бар до 0... 600 бар

Измеряемое давление: избыточное, абсолютное, вакуумметрическое

Основная погрешность: 0,5 / 0,25% ДИ

Выходной сигнал: аналоговый: 1...5 В (3-пров.);

дискретный: PNP-типа;

цифровой: P-Conf

Сенсор: кремниевый тензорезистивный

Механическое присоединение: M20x1,5; G1/2"; G1/4"; 1/4" NPT и другие

Температура измеряемой среды: -40...+125 °C

Температура окружающей среды: -40...+85 °C

ПРИМЕНЕНИЕ

Противоаварийная защита
промышленного оборудования

Контроль и поддержание уровня
воды в резервуаре

Управление частотно-
регулируемым приводом (VFD)

Дискретное управление
технологическими процессами

Управление водяным насосом

* Для программирования датчика-реле давления используются коммуникационный кабель PCON 200 (приобретается отдельно) и программное обеспечение P-conf.

ТЕХНИЧЕСКИЕ ПАРАМЕТРЫ

МЕТРОЛОГИЧЕСКИЕ ХАРАКТЕРИСТИКИ

Диапазон давления, бар	Перегрузка, бар	Давление разрыва, бар	Диапазон давления, бар	Перегрузка, бар	Давление разрыва, бар
Избыточное			Избыточное		
0...0,04	0,3	1,0	0...6,0	15	20
0...0,06	0,3	1,0	0...10	30	40
0...0,10	1,0	1,5	0...16	60	80
0...0,16	1,0	1,5	0...25	60	80
0...0,25	1,0	1,5	0...40	100	150
0...0,40	1,0	1,5	0...60	100	150
0...0,60	3,0	4,0	0...100	150	230
0...1,0	3,0	4,0	0...160	300	450
0...1,6	6,0	8,0	0...250	530	780
0...2,5	6,0	8,0	0...400	1050	1580
0...4,0	15	20	0...600	1050	1580

Технические характеристики	Диапазоны давления	
	P > 0,4 бар	P ≤ 0,4 бар
Основная погрешность, % ДИ*	≤ ±0,25	≤ ±0,5
Влияние температуры, (% ДИ / 10 °С)	≤ ±0,1	≤ ±0,2
Диапазон термокомпенсации	-20...+80 °С	0...+80 °С
Влияние отклонения напряжения питания (номинальное напряжение питания – 24 В ±10%)	≤ ±0,05% ДИ / 10 В	
Влияние отклонения сопротивления нагрузки	≤ ±0,05% ДИ / кОм	
Долговременная стабильность	≤ ±0,1% ДИ / год	
Время установления рабочего режима (после подачи питания)	не более 0,2 с	
Частота измерений	200 Гц	

* Основная погрешность включает нелинейность, гистерезис и воспроизводимость. В таблице приведена основная погрешность измерения для нормальных условий, которые характеризуются следующими параметрами: атмосферное давление от 84 до 106 кПа; температура воздуха от 15 до 25 °С; относительная влажность воздуха от 45 до 75%.

ЭКСПЛУАТАЦИОННЫЕ ХАРАКТЕРИСТИКИ

Вибростойкость по ГОСТ Р 52931, группа исполнения	F3
Ударопрочность	100 g
Время отклика (10...90%)	≤ 1 мс
Ресурс сенсора давления	> 100×10 ⁶ циклов нагружения
Циклы переключения контактов реле	> 100×10 ⁶
Средняя наработка на отказ	не менее 120 000 ч
Средний срок службы*	12 лет
Гарантийный срок службы	2 года
Межповерочный интервал	5 лет

* Кроме изделий, эксплуатируемых при измерении параметров агрессивных сред.

ТЕХНИЧЕСКИЕ ПАРАМЕТРЫ

ЭЛЕКТРИЧЕСКИЕ ХАРАКТЕРИСТИКИ

Напряжение питания ($U_{пит}$), В	от 12 до 36 (номинальное 24 В)
Ток потребления, не более	10 мА (при отключенных выходах)
Аналоговый выход:	
Количество аналоговых измерительных каналов	один
Выходной сигнал	1...5 В
Аварийный режим выходного сигнала	0,8 В и 5,5 В
Сопротивление нагрузки (R_L), Ом ($\pm 20\%$)	> 10 000
Гальваническая развязка	есть относительно корпуса
Сопротивление гальванической изоляции, МОм, не менее	100 (при напряжении 100 В)
Релейные выходы (PNP-типа):	
Количество релейных выходов	от 1 до 2 (независимые)
Тип выхода (программируется)	прямой/инверсный
Максимальный коммутируемый ток	400 мА, есть защита от короткого замыкания
Уставка срабатывания (программируется), % от ДИ	0...100
Режимы работы реле (программируются)	гистерезис/окно/импульс
Точность переключения коммутационных выходов*	$\leq \pm 0,25\%$ ДИ
Временная задержка переключения (программируется)	0...650 с
Интерфейс связи UART (модифицированный полудуплекс):	
Количество интерфейсов	1
Скорости передачи данных, бит/с	9600
Протокол	P-Conf
Длина кабеля линии связи, м, не более	5

* Погрешность включает нелинейность, гистерезис и воспроизводимость (согласно IEC 60770).

ТЕМПЕРАТУРНЫЙ ДИАПАЗОН

Измеряемая среда (рабочий диапазон зависит от используемого уплотнения)	-40...+125 °С
Окружающая среда	-40...+85 °С
Хранение	-50...+85 °С

КОНСТРУКЦИЯ

Штуцер	нержавеющая сталь 1.4404 (316L)
Уплотнение (рабочая температура реле давления)	EPDM (-40...+125 °С), NBR (-25...+100 °С), FKM (-25...+125 °С), сварка (-40...+125 °С)
Мембрана	нержавеющая сталь 1.4435 (316L)
Контактирующие с измеряемой средой части	мембрана, штуцер, уплотнение
Механическое присоединение	M20x1,5 EN 837; G 1/2" EN 837; G 1/4" DIN 3852; G 1/4" EN 837; 1/2" NPT; 1/4" NPT; по заказу
Электрическое присоединение	M12x1 (5-конт.)
Степень защиты изделия (по ГОСТ 14254)	IP65
Габаритные размеры, мм, не более	Ø28×90
Масса изделия, не более	0,15 кг
Установочное положение	любое

ГАБАРИТЫ

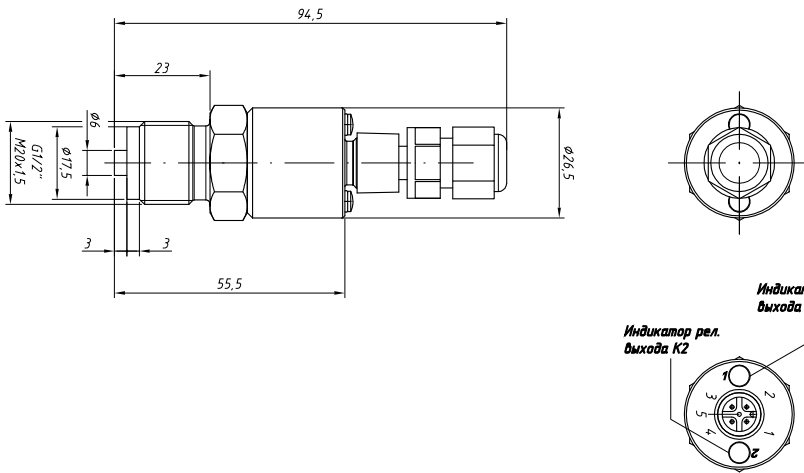


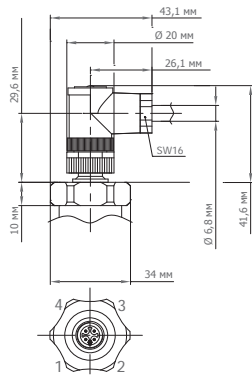
ТАБЛИЦА ПОДКЛЮЧЕНИЯ

Назначение цепей разъема M12x1 (5 контактов)	Контакты разъема
Питание+	U _{пит} 1
Реле 2	K2 2
Питание-	COM 3
Выход аналоговый/ интерфейс связи	U _{вых} /DIO 4
Реле 1	K1 5

С приварным сенсором корпус датчика длиннее на 8 мм

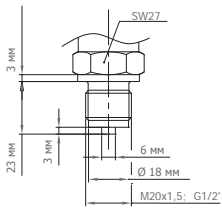
РАЗМЕРЫ / ЭЛЕКТРИЧЕСКИЕ ПРИСОЕДИНЕНИЯ

M12x1 (Binder 713)

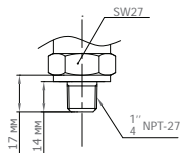


РАЗМЕРЫ / МЕХАНИЧЕСКИЕ ПРИСОЕДИНЕНИЯ

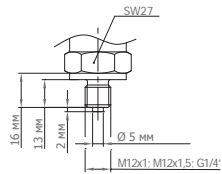
M20x1,5; G1/2" (EN 837)



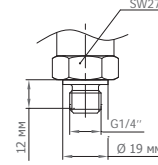
1/4" NPT



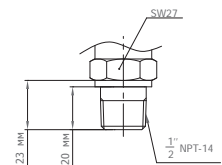
G1/4" (EN 837)



G1/4" (DIN 3852)



1/2" NPT



КОД ЗАКАЗА

ASZ 3420p		-X	-X	-XXXX	-X	-X	-XX	-X	-XXX	-X	-XX
ИЗМЕРЯЕМОЕ ДАВЛЕНИЕ											
Избыточное		G									
Абсолютное		A									
Вакуумметрическое, НПИ = -1 бар		V									
ЕДИНИЦА ИЗМЕРЕНИЯ											
бар		B									
кг/см ²		S									
м вод. ст.		W									
кПа		K									
МПа		M									
другая (указать при заказе)		X									
ВЕРХНИЙ ПРЕДЕЛ ИЗМЕРЕНИЯ (ВПИ)											
бар, кг/см ²		м вод. ст.		кПа		МПа					
0,04	0040	0,4	0400	4,0	4000						
0,06	0060	0,6	0600	6,0	6000						
0,10	0100	1,0	1000	10	1001						
0,16	0160	1,6	1600	16	1601						
0,25	0250	2,5	2500	25	2501						
0,40	0400	4,0	4000	40	4001						
0,60	0600	6,0	6000	60	6001						
1,0	1000	10	1001	100	1002	0,1	0100				
1,6	1600	16	1601	160	1602	0,16	0160				
2,5	2500	25	2501	250	2502	0,25	0250				
4,0	4000	40	4001	400	4002	0,4	0400				
6,0	6000	60	6001	600	6002	0,6	0600				
10	1001	100	1002	1000	1003	1	1000				
16	1601	160	1602			1,6	1600				
25	2501	250	2502			2,5	2500				
40	4001	400	4002			4	4000				
60	6001					6	6000				
100	1002					10	1001				
160	1602					16	1601				
250	2502					25	2501				
400	4002					40	4001				
600	6002					60	6001				
другой	XXXX	другой	XXXX	другой	XXXX	другой	XXXX				
ОСНОВНАЯ ПОГРЕШНОСТЬ											
		0,25% (P > 0,4 бар) (стандарт)		C							
		0,50% (P ≤ 0,4 бар) (стандарт)		D							
		другая (указать при заказе)		X							
КОЛИЧЕСТВО РЕЛЕЙНЫХ ВЫХОДОВ											
		1 релейный выход		1							
		2 релейных выхода		2							
ЭЛЕКТРИЧЕСКОЕ ПРИСОЕДИНЕНИЕ											
		M12x1 (Binder 713)		30							
		другое (указать при заказе)		XX							
ВЫХОДНОЙ СИГНАЛ											
		1...5 В / 3-пров.		F							
		другой (указать при заказе)		X							

КОД ЗАКАЗА (ПРОДОЛЖЕНИЕ)

ASZ 3420p	-X	-X	-XXXX	-X	-X	-XX	-X	-XXX	-X	-XX
МЕХАНИЧЕСКОЕ ПРИСОЕДИНЕНИЕ										
								M20x1,5 EN (стандарт)	201	
								G1/2" EN (стандарт)	721	
								G1/4" DIN (стандарт)	740	
								G1/4" EN	741	
								1/4" NPT	840	
								1/2" NPT	820	
								другое (указать при заказе)	XXX	
УПЛОТНЕНИЕ										
								FKM (фторкаучук -25...+125 °С, стандарт)	F	
								NBR (бутадиен-нитрильный каучук -25...+100 °С)	N	
								EPDM (этилен-пропиленовый каучук -40...+125 °С)	E	
								Сварное соединение сенсора (без резиновых уплотнений -40...+125 °С)	W	
								другое (указать при заказе)	X	
ИСПОЛНЕНИЕ										
									Стандартное	00
									другое (указать при заказе)	XX

Пример: ASZ 3420p-G-B-6002-C-2-30-F-201-W-00

ПРИНАДЛЕЖНОСТИ

				
DZ 10 Демпфер гидроударов	PZ 1024 Стабилизированный блок питания 10 Вт/24 В	PCON 200 Коммуникационный кабель	P-conf Программатор	